

SCATECH



EV1616DN 搭配信捷 XLH-24A16主站使用说明

网址: www.scatech.com.cn

软控（深圳）电气有限公司

1. 使用前准备

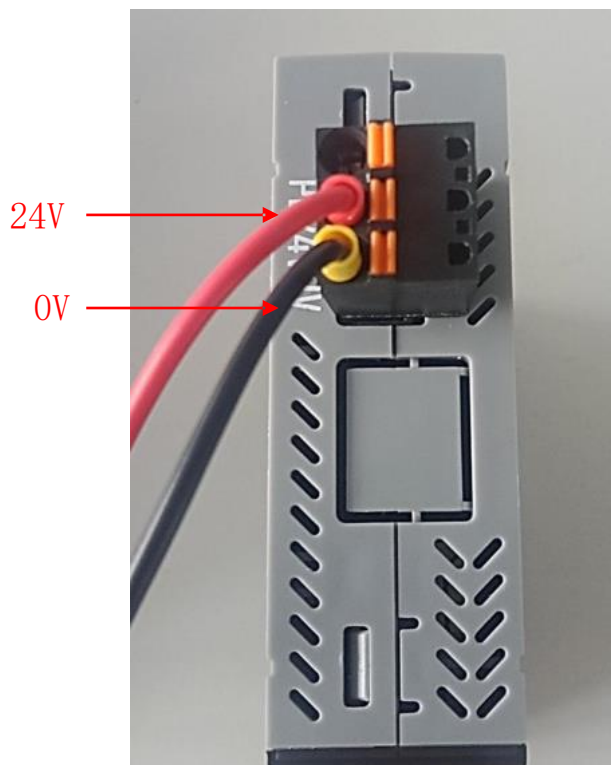
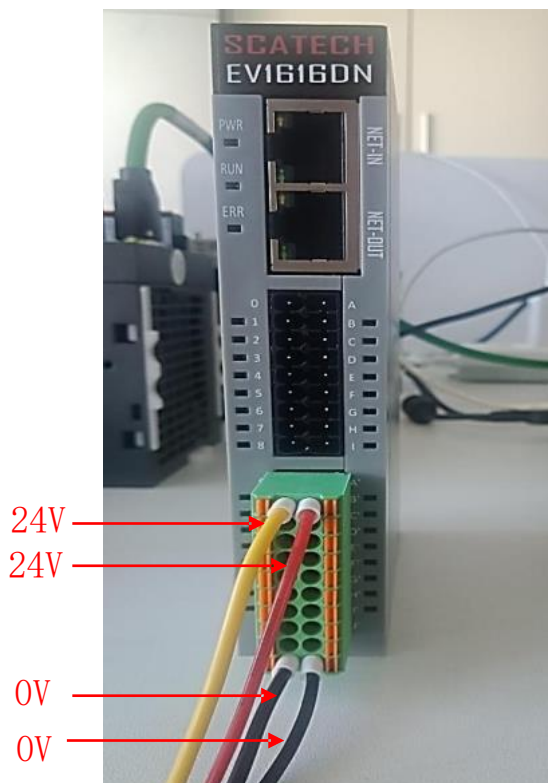
使用前请先在信捷官网下载 XDPPRO 软件以及 XNetConfigTool 配置工具，以便后续操作能正常进行。

下载网址：https://www.xinje.com/xj_service/xj_xzxx.html

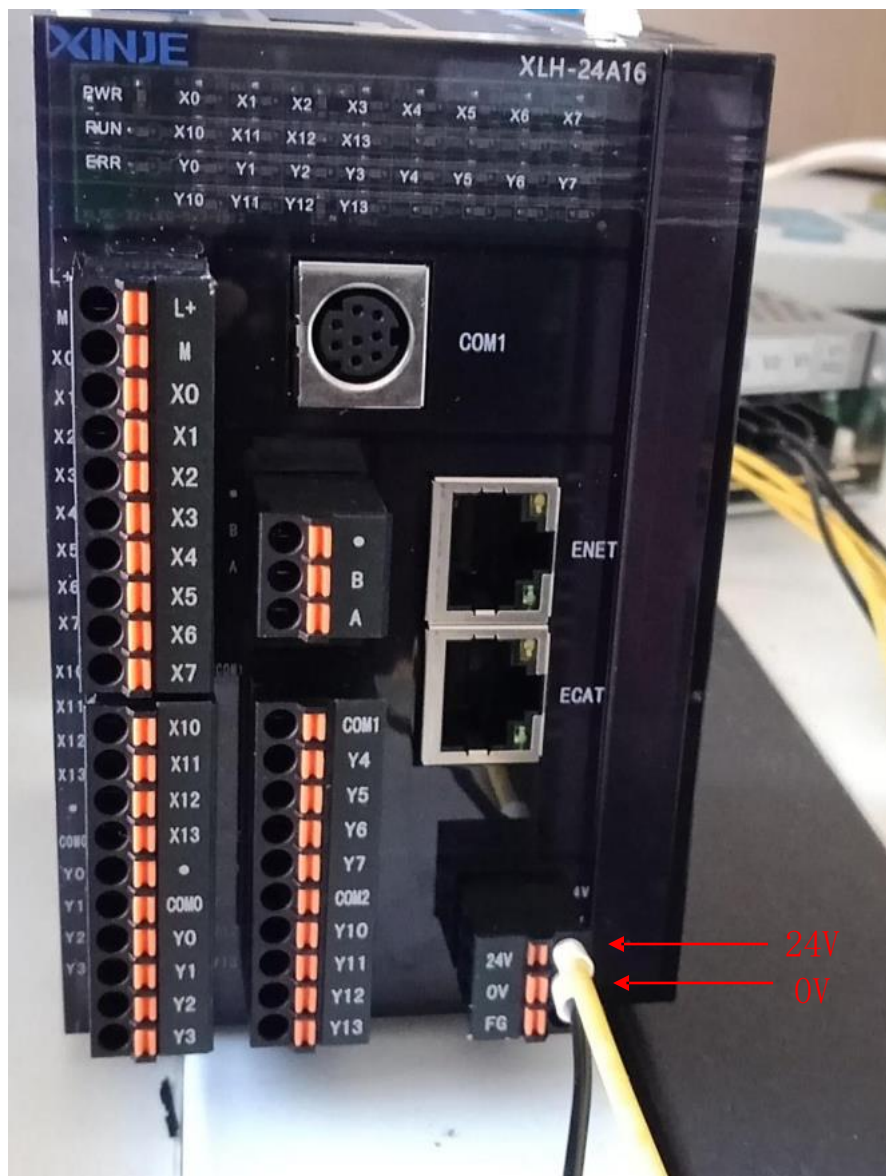
步骤：进入官网后，在服务与支持选项卡下选择下载中心，产品类别勾选 PLC 后即可找到 XDPPRO 软件，按照安装向导即可安装完成。

2. 设备接线

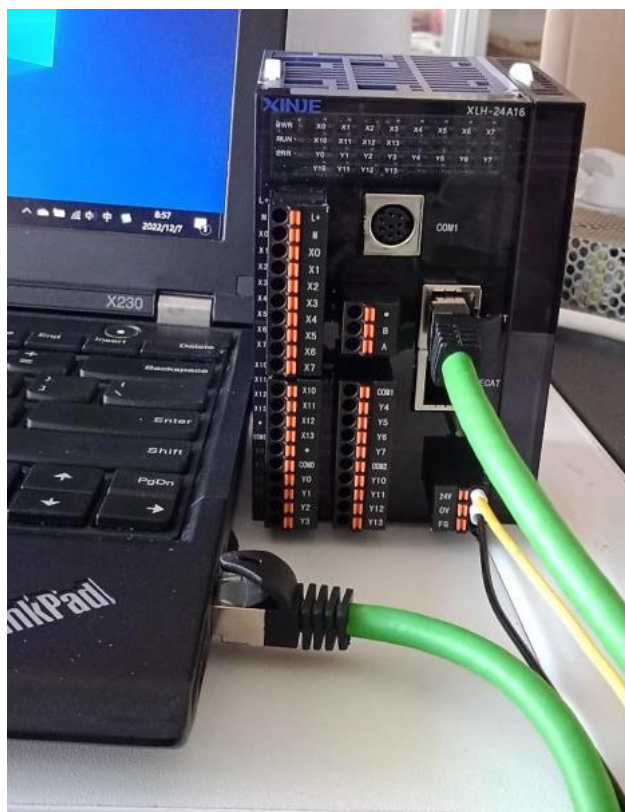
1、将 EV1616DN 的供电端口和模块电源端与外部 DC24V 电源进行连接



2、将信捷主站电源端口与外部 DC24V 电源进行连接



3、使用以太网线缆将信捷主站与电脑端进行连接，这样可以将程序下载进 PLC 里面并在软件内进行监控控制

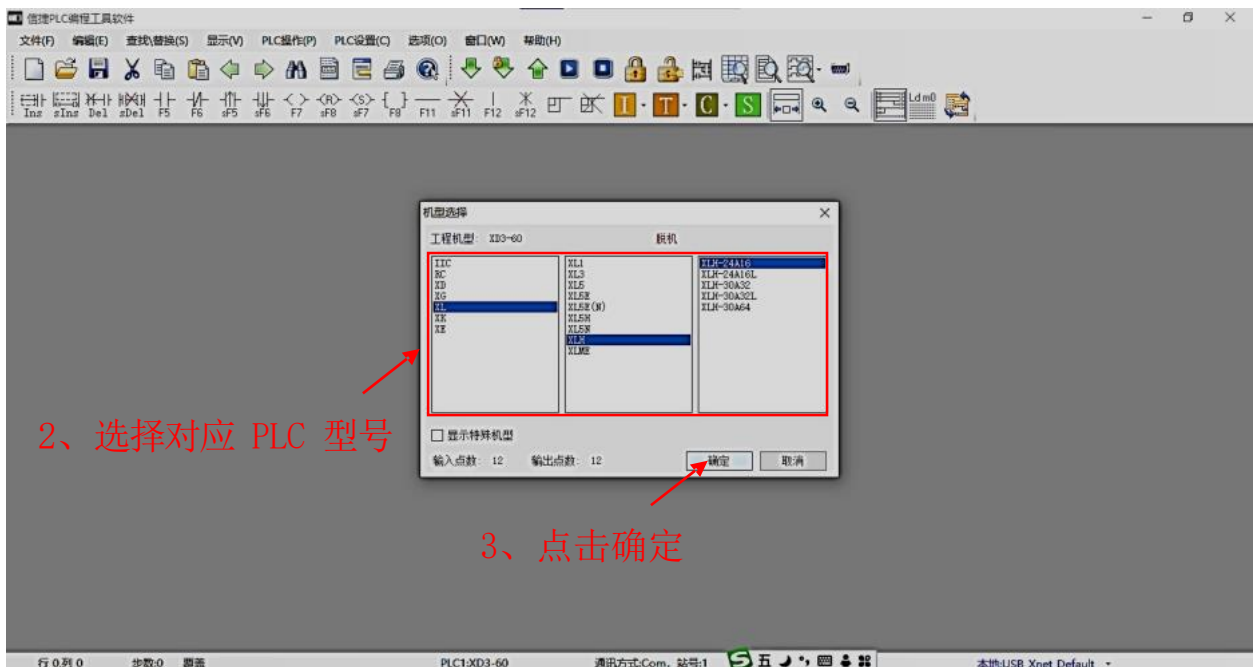
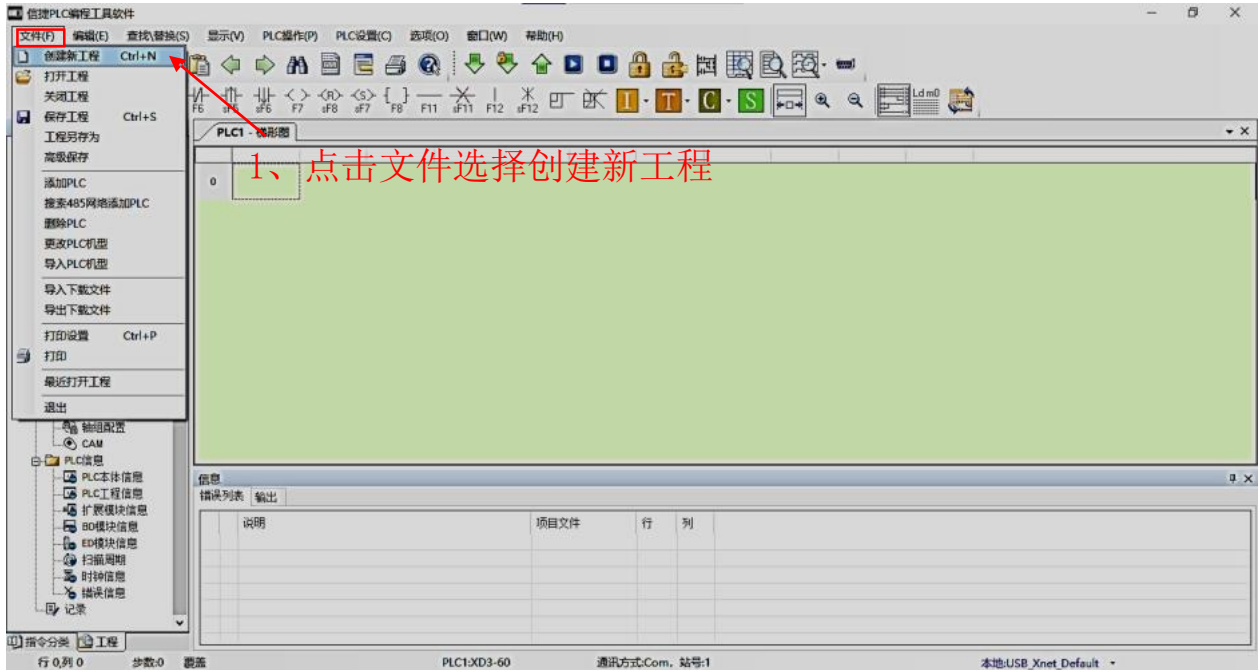


4、使用 EtherCat 网线将主站的 EtherCat 端口和软控 EV1616DN 模块的 IN 端口进行连接

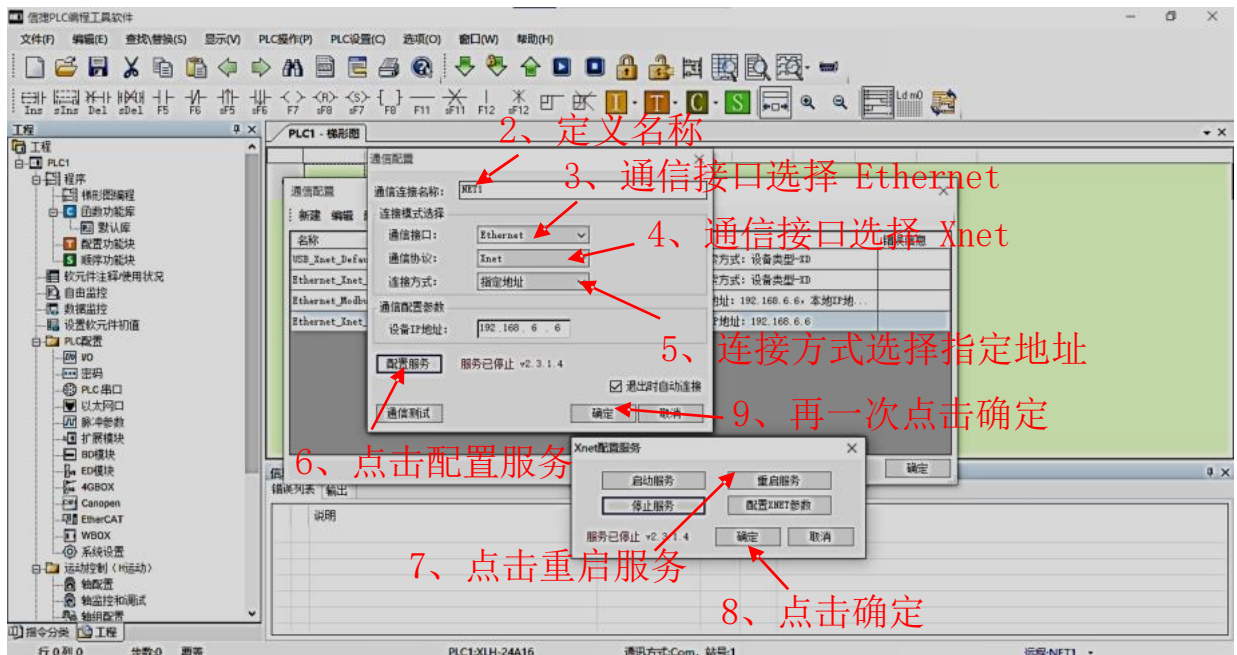
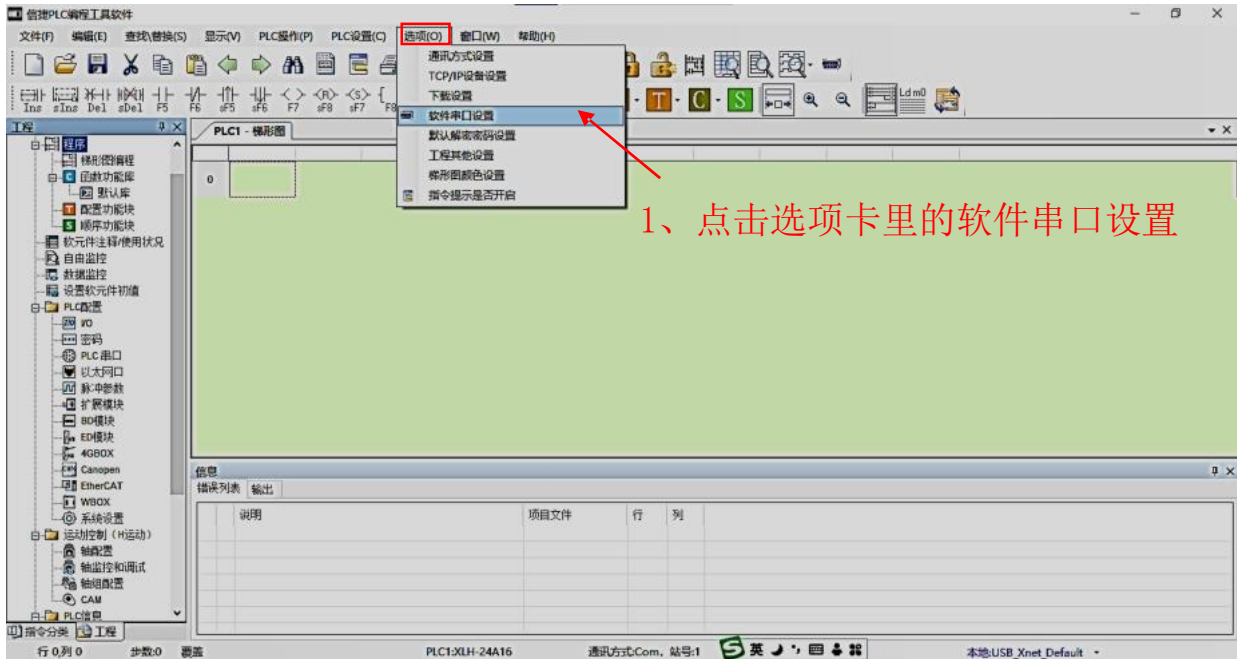


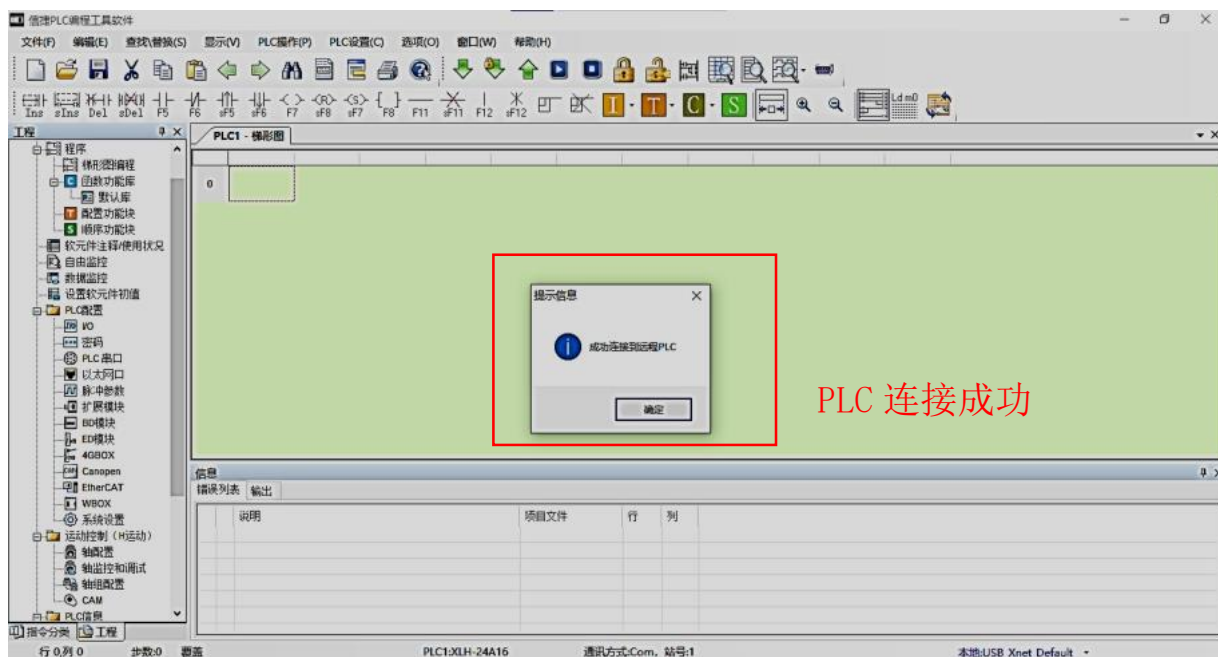
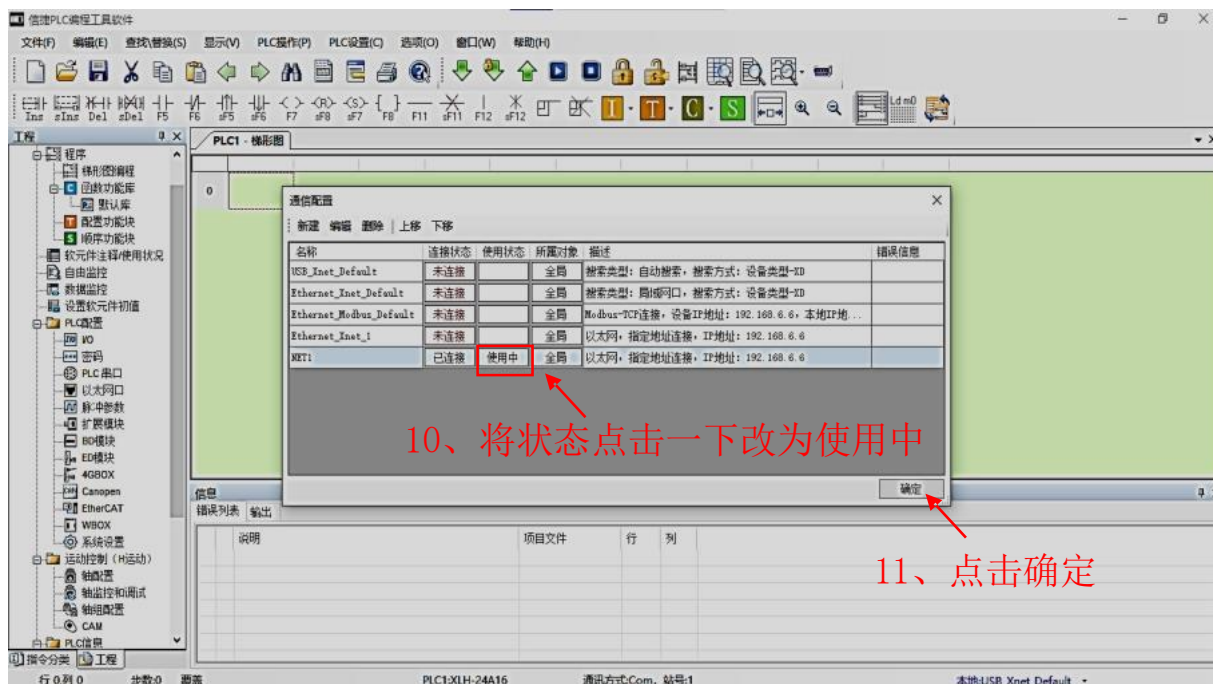
3、软件配置

1、打开软件并新建工程

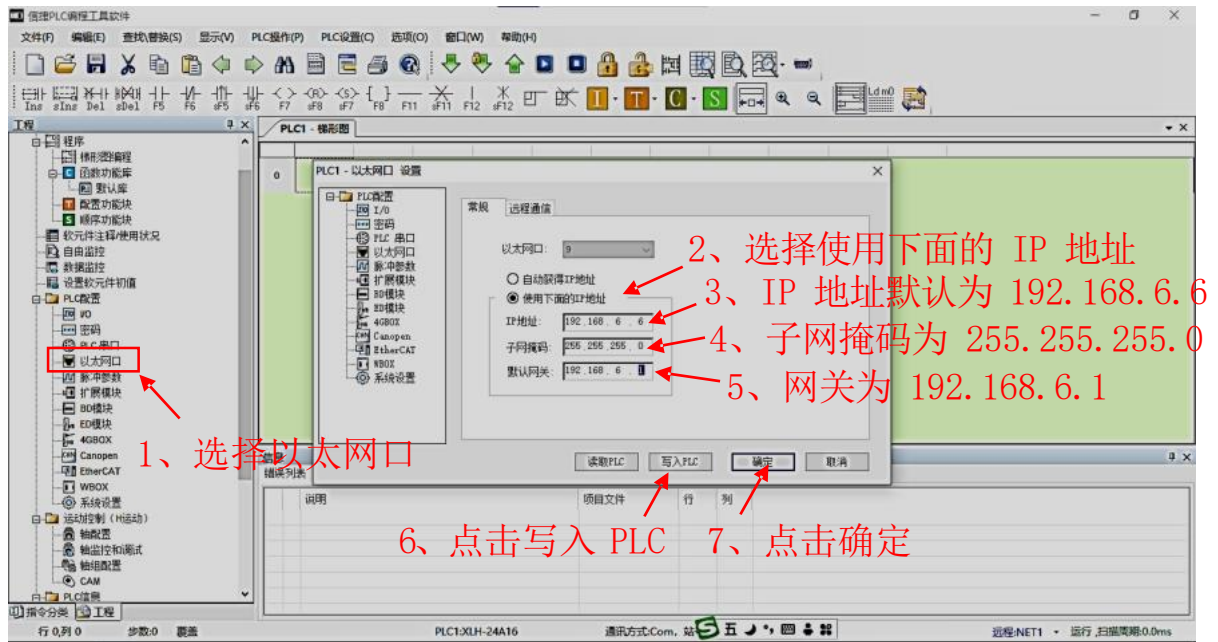


2、进行 PLC 通讯设置

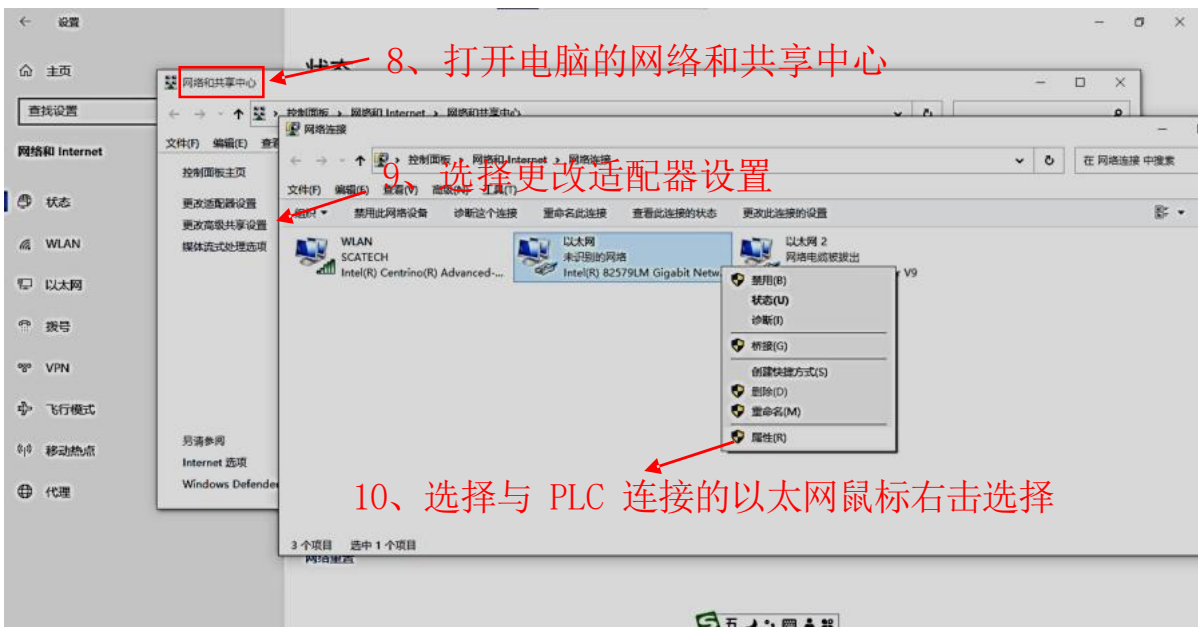


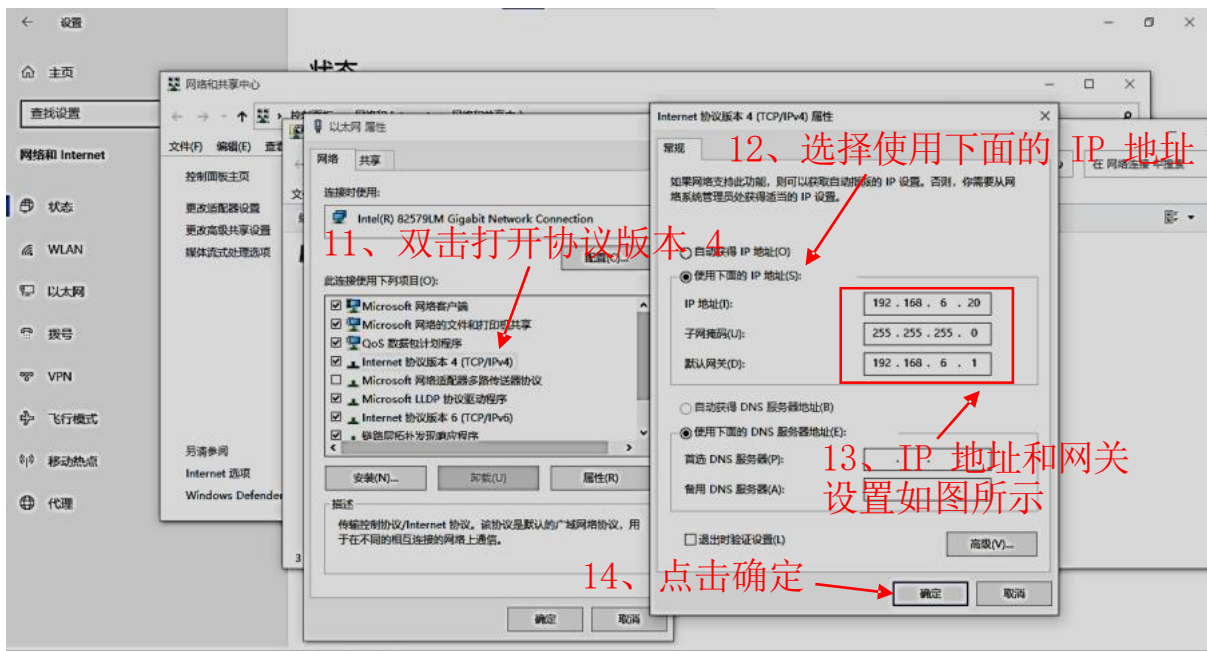


3、进行以太网配置

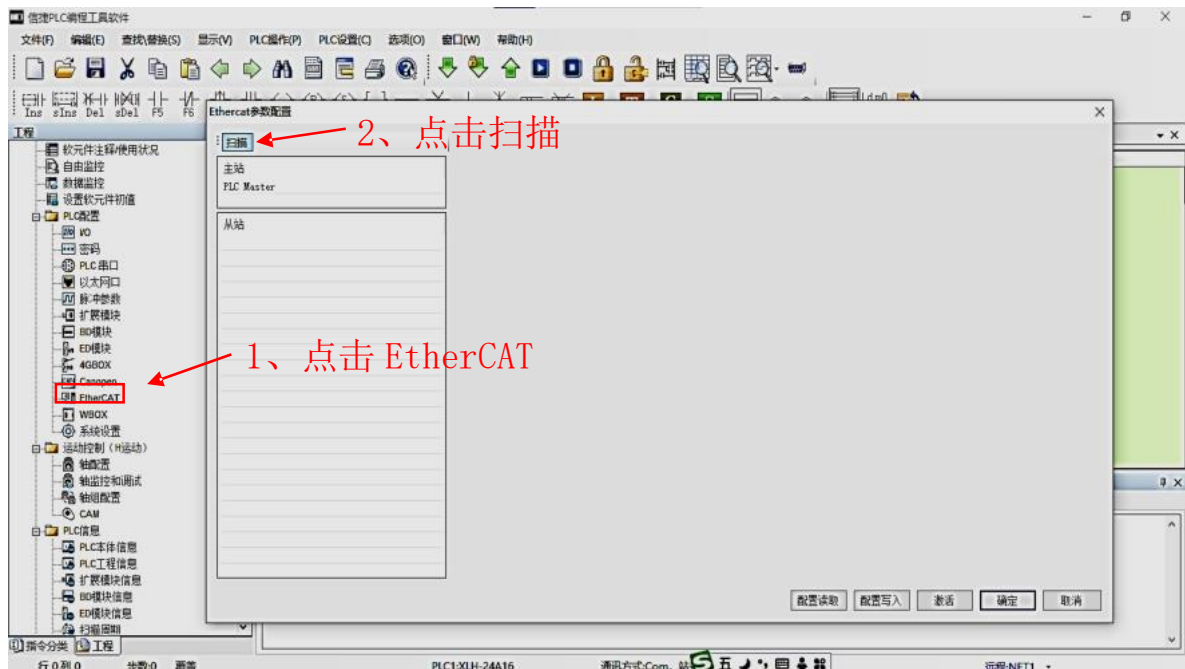


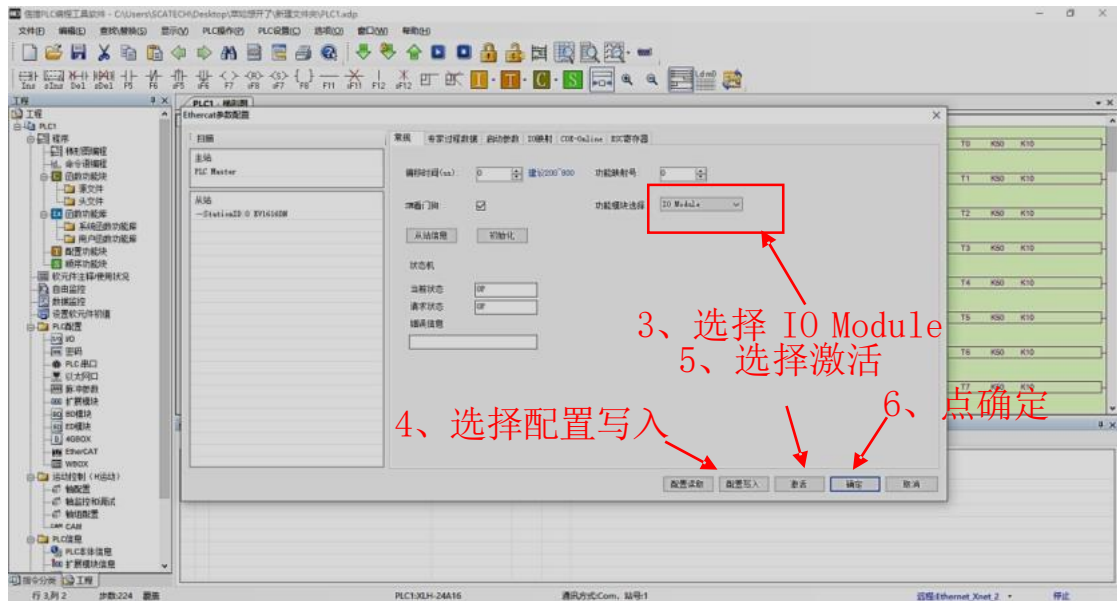
注：点击确定后需要对 PLC 断电然后在上电，这样修改的 IP 才生效





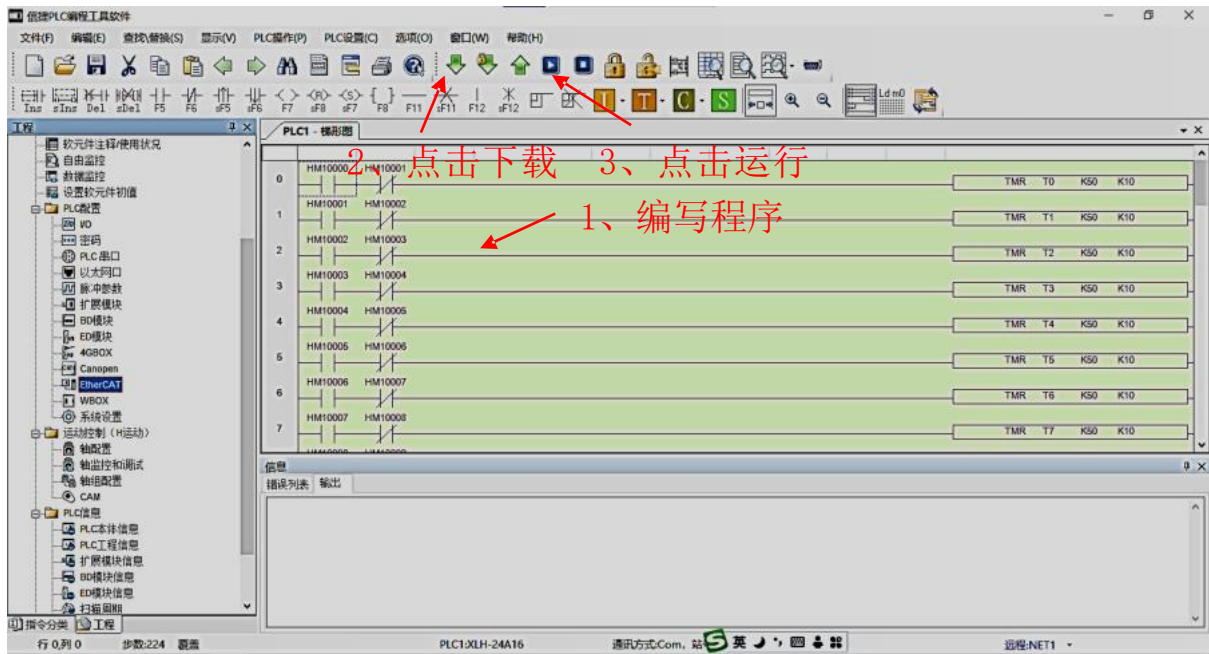
4、扫描从站信息





5、编写程序并运行

注：效果视频中在主文件夹中查看



4、常见问题解决方案

1、XDPPRO 软件无法运行

解决方法：

查看 XNetConfig Tool 配置工具是否安装，如果未安装需要在 XDPPRO 软件安装包里面找到该文件并根据提示安装

2、输入或输出端口的索引号映射地址重复

解决方法：

